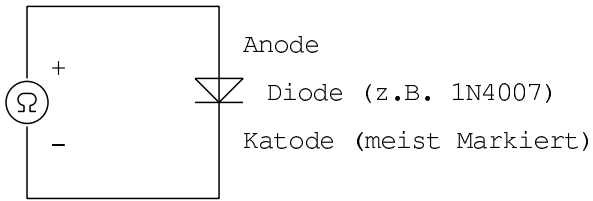
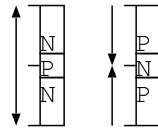
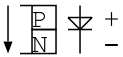


Welcher Pol des Meßgerätes ist Plus?



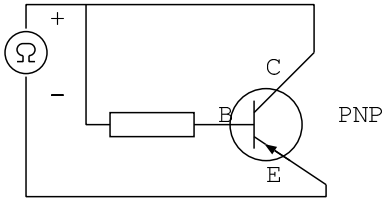
So behält man den Zusammenhang zwischen NPN, PNP und der Polung der Dioden. Die Pfeile ersetzen hier die Dioden, sie zweigen gleichzeitig den Durchlass.

Ein PN-Übergang ist eine Diode: Ein Transistor besteht aus zwei PN-Übergängen:

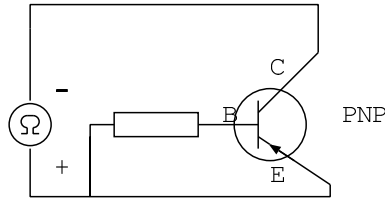


← Die dünnste Schicht in der Mitte ist die Basis.

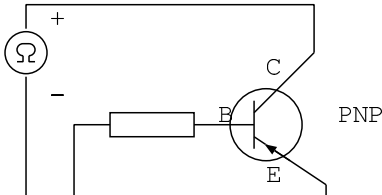
Messen der CE-Strecke bei PNP:



Messen der EC-Strecke bei PNP:



Messen der CE-Strecke bei NPN:



Messen der EC-Strecke bei NPN:

